



**PR-G
182**

CONCELLO DE MONTEDERRAMO

GALICIA

TRAYECTO / TRAXECTO
Circular

LONGITUD / LONXITUDE
9,4 km

TIEMPO / TEMPO
3 horas

**PUNTO DE PARTIDA / LLEGADA
PUNTO DE PARTIDA / CHEGADA**
Bidueiral de Gabín
UTM: 29T X: 624342 Y: 4677238

**GRADO DE DIFICULTAD
GRAO DE DIFICULTADE**
Fácil

Más información
Máis información:

APP Senderismo
senders

Be Your GUIDE

Google play App Store

turismo.ribeirasacra.org

www.wikiloc.com

www.montederramo.es



RUTA DO BIDUEIRAL DE GABÍN



MIDE

El M.I.D.E. valora de 1 a 5 puntos (de menos a más) los siguientes aspectos de dificultad:

O M.I.D.E. valora de 1 a 5 puntos (de menos a máis) os seguintes aspectos de dificultade:

Medio	Itinerario	Desplazamiento	Esfuerzo
1	2	2	2



**LAS MARCAS DE SENDERISMO
AS MARCAS DE SENDEIRISMO**

- Camino correcto
Camiño correcto
- Camino erróneo
Camiño erróneo
- Cambio de dirección

Diseñado por:
PANGEA
Ingeniería del Territorio
www.pangeaingenieria.es

Ruta señalizada
Ruta sinalizada



1 mapa del recorrido
1 mapa do percorrido
Escala: 1/15.000

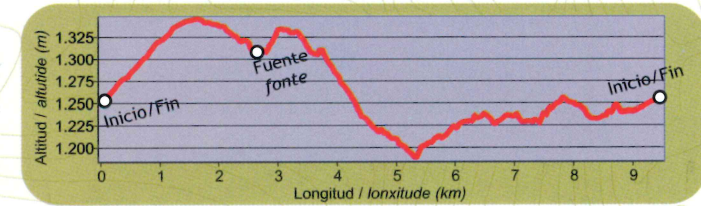
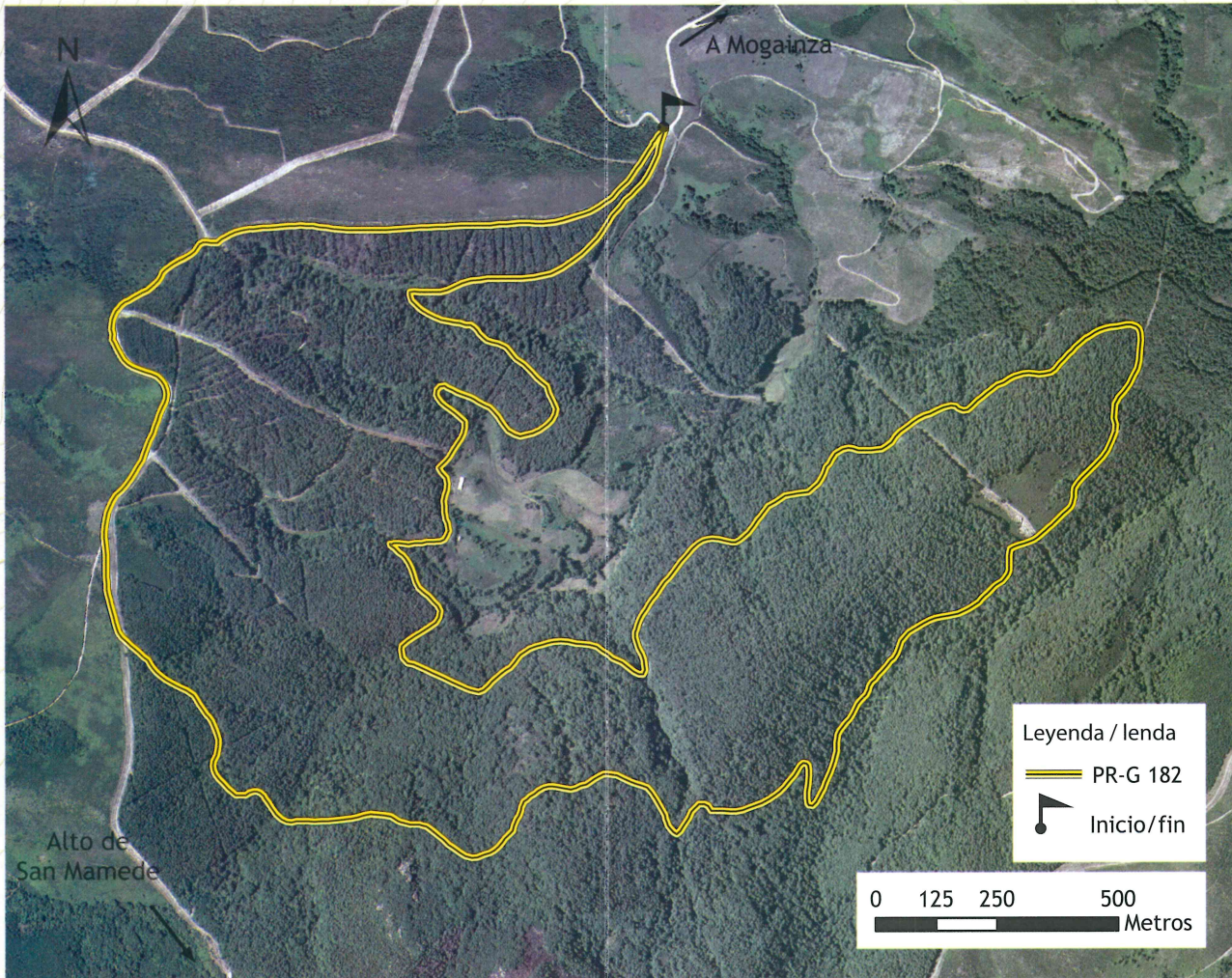
**PR-G 182
Bidueiral de Gabín**

Concello de Montederramo

Ruta homologada en el año 2015
Ruta homologada no ano 2015

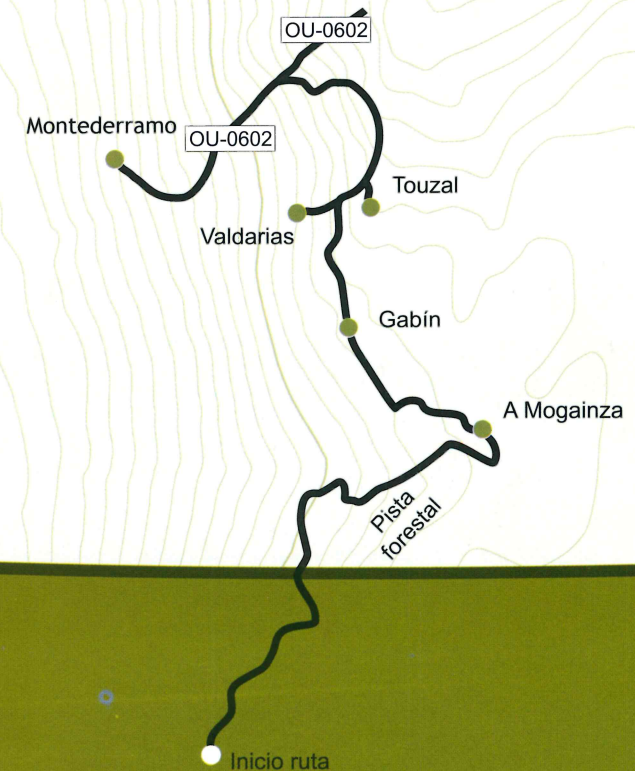


RUTA DO BIDUEIRAL DE GABÍN



El “bidueiral” (abedular) de Montederramo tiene una extensión de 1948,55 ha y está incluido en la Red Natura. Se encuentra en la cara norte de las laderas de la Sierra de San Mamede. Este bosque denso de abedules, robles y acebos constituye uno de los mejores ejemplos de vegetación eurosiberiana del norte de la península.

O bidueiral de Montederramo ten unha extensión de 1948,55 ha e está incluído na Rede Natura. Atópase na cara norte das abas da Serra de San Mamede. Este bosque denso de bidueiros, carballos e acivros constitúe un dos mellores exemplos de vexetación eurosiberiana do norte da península.



Mapas IGN:25.000
227-III.



El monasterio cisterciense de Santa María de Montederramo es uno de los monumentos renacentistas más importantes de Galicia. Situado en el núcleo de Montederramo, es una visita imprescindible.

O mosteiro cisterciense de Santa María de Montederramo é un dos monumentos renacentistas máis importantes de Galicia. Situado no núcleo de Montederramo, é unha visita imprescindible.